



Großer Schritt in die Zukunft [...] Neben der neuen Kristallbahn bleibt im Liftangebot auf dem Schafberg kein Stein auf dem anderen. [...] Durch das neue Liftkonzept gewinnt der Schafberg enorm an Attraktivität. „Die alten Schlepplifte“, erklärt Bertram Klehenz, „standen an den schönsten Orten, die nun als Skipisten genutzt werden können.“ [...] Wenn zu Beginn der Wintersaison die Kristallbahn ihren Betrieb aufnimmt, darf sich das Skigebiet auf dem Schafberg zu den attraktivsten des Landes zählen. [Vorarlberger Nachrichten, Heimat Bludenz, 17.09.2009](#)

Die neue Kristallbahn ist in Betrieb [...] Die Bergbahnen Gargellen sind am Wochenende in den durchgehenden Winterbetrieb gestartet. Vier Anlagen sind in Betrieb, die Talabfahrt „Schnapfenwald“ ist frisch präpariert und geöffnet. Besonderer Höhepunkt ist die neue 6er-Sesselbahn „Kristallbahn“ mit Wetterschutzhaube und Sitzheizung, die zum ersten Mal ihren Betrieb aufnahm. [VN, 07.12.2009](#)

In nur 20 Wochen erbaut, ist die neue Aufstieghilfe, die alle Stücke moderner Seilbahntechnik spielt, seit Anfang dieser Wintersaison in Betrieb. [...] „Eine nachhaltige Qualitätsverbesserung ist gerade auch in schwierigen Zeiten besonders wichtig.“ Nun soll in einem weiteren Schritt in Gargellen auch der Sommertourismus weiter angekurbelt werden.

[VN, 6./7.02.2010](#)

Neue 6er-Sesselbahn [...] Die neue kuppelbare 6er-Sesselbahn „Kristallbahn“ und neu geschaffene Pistenflächen sorgen heuer für noch mehr Komfort.

[VN, Heimat Bludenz, 26.11.2009](#)

Freudentag für die Bergbahnen Gargellen. [...] Die Kristallbahn ist das Tüpfchen auf dem I im Liftangebot auf dem Schafberg. Der kuppelbare 6er Sessel mit Wetterschutzhaube und Sitzheizung macht den Geheimtipp Schafberg noch attraktiver. Durch die Kristallbahn wurde nicht nur der Komfort für die Gäste verbessert, sondern es ist auch eine neue, weitläufige Piste entstanden.

[VN, Heimat Bludenz, 11.02.2010](#)

Online-Bewertungen

Wer in diesem Skigebiet im Montafon unterwegs ist, dem fällt gleich auf, dass sich Familien hier pudelwohl fühlen. Sehr viele Eltern mit Kindern genießen hier ihren Skiurlaub und das hat auch seinen Grund. Angefangen von dem Kinderland bis hin zum eigenen Kinderrestaurant "Schmuggi Luggi" (beides direkt an der Bergstation der Gondel) ist hier alles geboten. [...] [www.skigebiete-test.de](#)

Ausgesprochen komfortabel wird man mit der neuen Kristallbahn zu den beliebten Pisten auf dem Schafberg bei Gargellen gebracht. Nicht nur eine Überdachung, nein auch eine Sitzheizung hat diese 6er Sesselbahn zu bieten. [www.tripsbytips.de](#)

Da haben die Salzmänn Ingenieure eine sehr ordentliche Arbeit abgeliefert. [...] Zwei neue Liftanlagen, zwei verändert und schon hat der Schafberg für seine Größe/Möglichkeiten einen Perfektionsgrad erreicht, den hoffentlich viele Gäste honorieren werden. [...] Will jetzt gar nicht zu viele Worte verlieren, aber die neue Kristallbahn ist einfach der Hammer. [...] ... enormer Gewinn an Pistenfläche und die Skifahrerströme haben sich um ein Vielfaches entzerrt. [www.alpinforum.com](#)

SALZMANN INGENIEURE

NEWSLETTER NR. 2, Dezember 2010



Schafbergplateau in Gargellen, Vorarlberg

Ein „neues“ Skigebiet ist entstanden

Umsetzung Ski-Masterplan – Phase 1 in Gargellen: Totalumbau mit zwei Neuanlagen, zwei Umbauten und zwei Abtragungen +++ Kristallbahn als neues Highlight +++ mehr Skivergnügen für Familien und anspruchsvolle Skifahrer

SALZMANN INGENIEURE

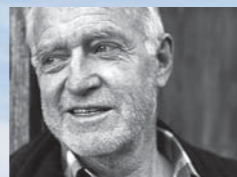
Jede Seilbahn ist einzigartig – wie der Berg, den sie erschließt! Salzmänn Ingenieure steht für maßgeschneiderte Lösungen – von der ersten Projektidee bis zum genehmigten Projekt, vom Baubeginn bis zur abgenommenen Anlage.

PROJEKTENTWICKLUNG SEILBAHN-GENERALPLANUNG PROJEKTMANAGEMENT

Salzmänn Ingenieure ZT GmbH
Angelika-Kauffmann-Strasse 5
6900 Bregenz, Austria
Tel. +43 (0)5574/45524-0
[www.salzmänn-ing.at](#)

Durch die richtige Auslegung der Kristallbahn als Ersatz der bisherigen Schleplifte hat sich das von der Natur gegebene weitläufige Pistenangebot von der Berg- bis zur Talstation markant erweitert und verbessert. Wir sind sehr zufrieden und können nach einer sehr erfolgreichen Wintersaison sagen, dass die Projektierung der Kristallbahn perfekt war.

Hans-Karl Rhomberg, Vorsitzender des Funktionsausschusses Gargellner Bergbahnen



„Das Skigebiet ist heute so, wie es in unseren Köpfen schon seit einigen Jahren war.“

Ing. Bertram Klehenz, Gargellner Bergbahnen GmbH & Co

Ein relativ kleines Skigebiet ist in Gargellen. Doch diese Pisten können nur gelobt werden. [...] es gibt recht moderne Bahnen, eine wunderschöne Landschaft und viele Abfahrten aller Schwierigkeitsgrade. [...] Zusammenfassend gesagt: Kleines, aber feines Skigebiet!

Bewertung auf www.holidaycheck.at

SCHAFBERGPLATEAU GARGELLEN

Das Kerngebiet in Gargellen hat eine komplette Neukonzeption erfahren. Ziel war es, das Schafberg-Plateau zu modernisieren und attraktiver zu machen.

Beschaulichkeit und Übersichtlichkeit – diese beiden Attribute haben schon immer die Anziehungskraft des Skigebiets Gargellen ausgemacht. Nicht umsonst wird es gerne als „Davos des Montafons“ bezeichnet. „Aus weniger mehr machen“, war in den vergangenen Jahren die Devise in dieser Destination. Um das vorhandene Potential noch besser zu nutzen, aber die Kernqualitäten zu schützen, holte man sich die Salzmänn Ingenieure ins Boot. Die Auftraggeber wünschten sich von den Planern einen Masterplan, der Funktionalität und Zweckmäßigkeit in den Mittelpunkt stellt und die Nutzungsmöglichkeit des sonnigen Plateaus optimiert.

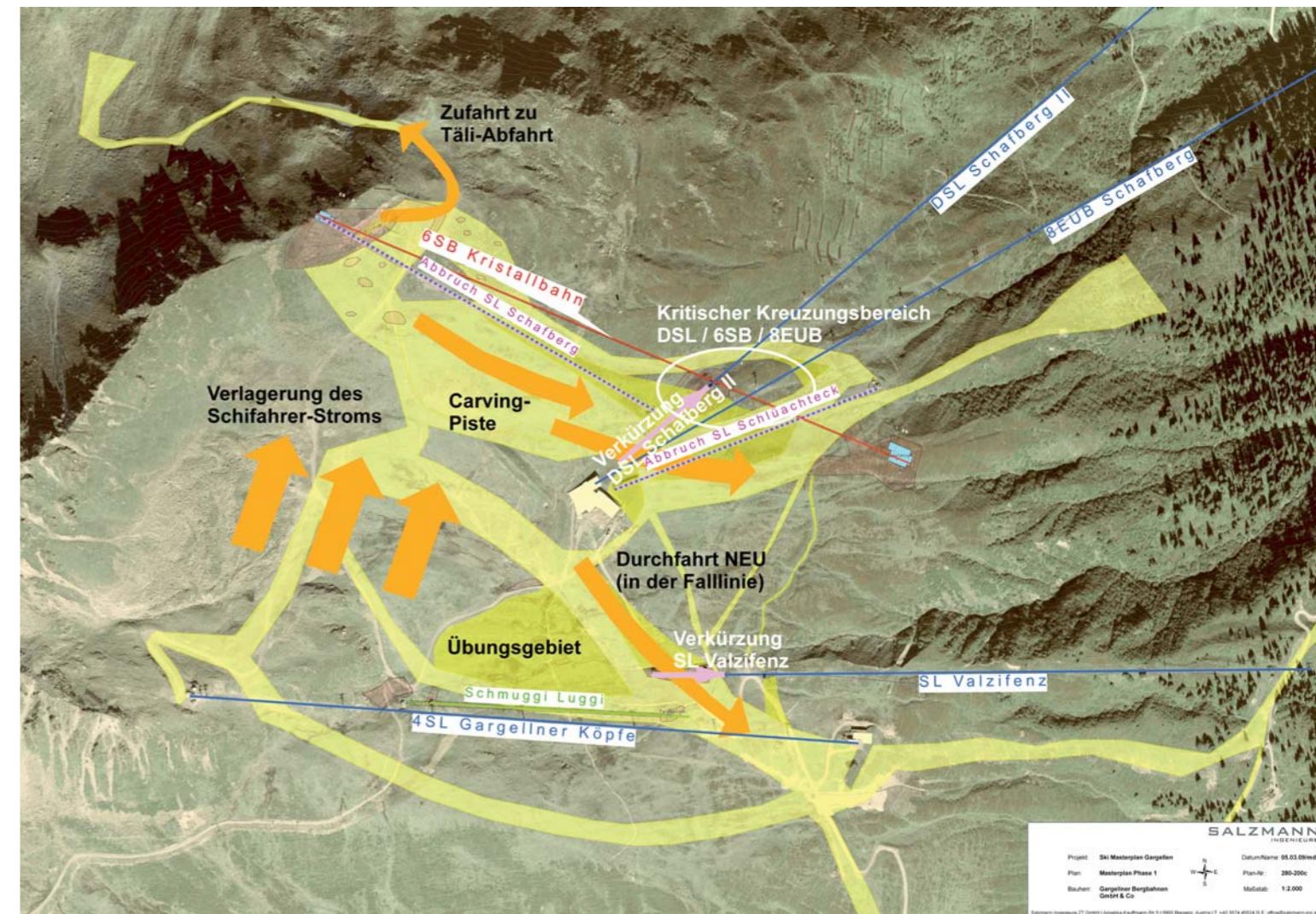
Der technische Leiter der Gargellner Bergbahnen, Ing. Bertram Klehenz, wünschte sich vor allem eine einfach zu betreibende Anlage: „Das tägliche Handling soll so wenig Zeit wie möglich in Anspruch nehmen.“

Die Analyse der Salzmänn Ingenieure zeigte die wichtigsten Handlungsfelder auf. „Dipl. Ing. Salzmänn hatte den Auftrag, einen Masterplan für unser Skigebiet zu erstellen. Er hat als objektiver Fachmann unsere Vorstellungen bestätigt“, so der Vorsitzende der Gargellner Bergbahnen, Hans-Karl Rhomberg.

Handlungsbedarf geortet wurde im Bereich des Schafberg-Hüsli, da es dort eine Konzentration von vier Anlagen auf relativ engem Raum gab. Der Übungsbereich war unvorteilhaft angelegt und der Schlepplift „Schafberg“ entsprach nicht mehr den heutigen Anforderungen.

Kernstück des Projekts wurde die neue 800 Meter lange „Kristallbahn“. Durch den Bau der neuen kuppelbaren 6er-Sesselbahn konnten zwei Schlepplifte abgerissen werden. Der Übungsbereich wurde verlegt und erhielt an anderer Stelle den neuen Kinderlift „Schmuggi Luggi“. Rhomberg: „Das Pistenangebot von der Berg- bis zur Talstation hat sich markant erweitert und verbessert.“

>>>



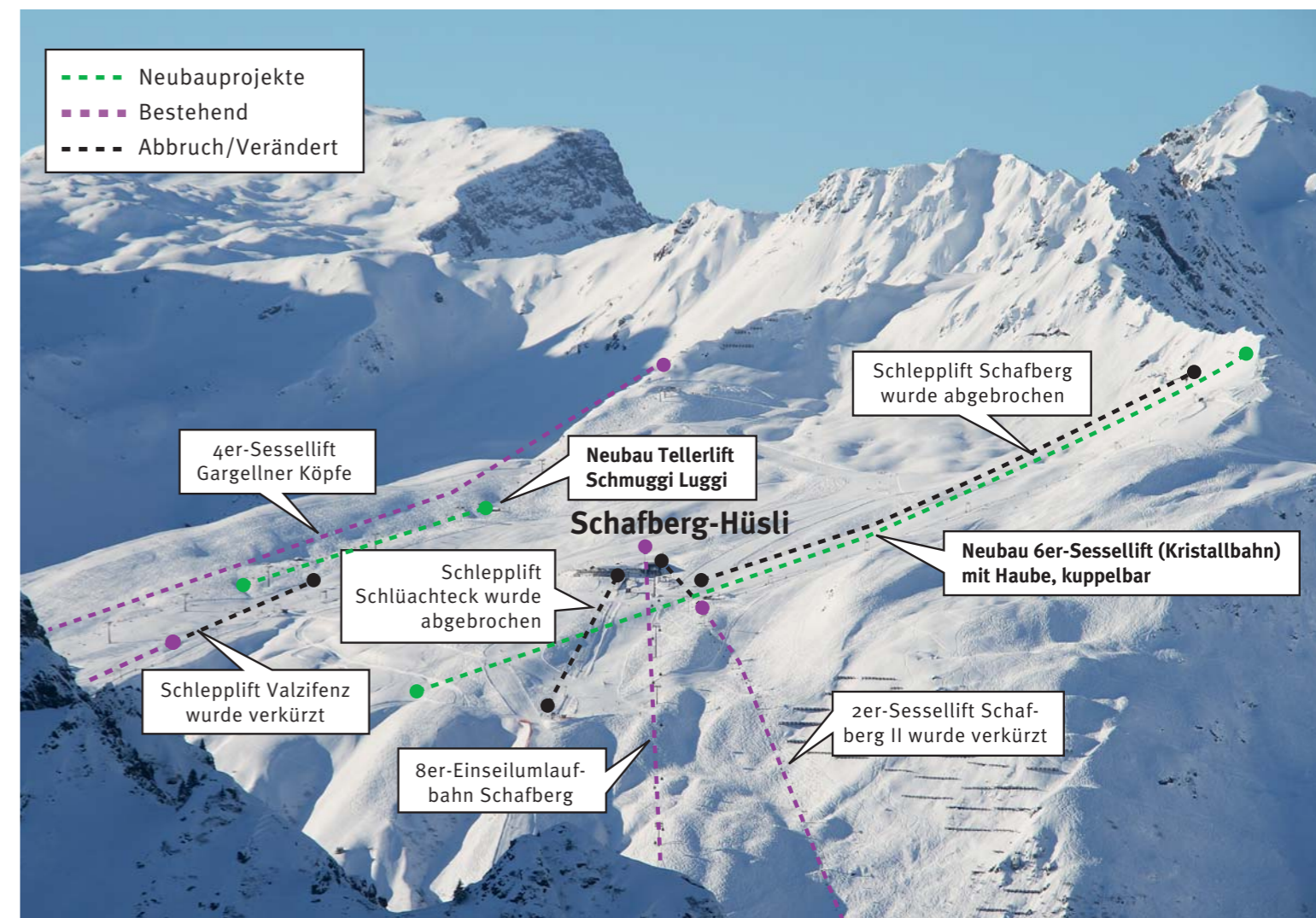
Skigebiet Gargellen

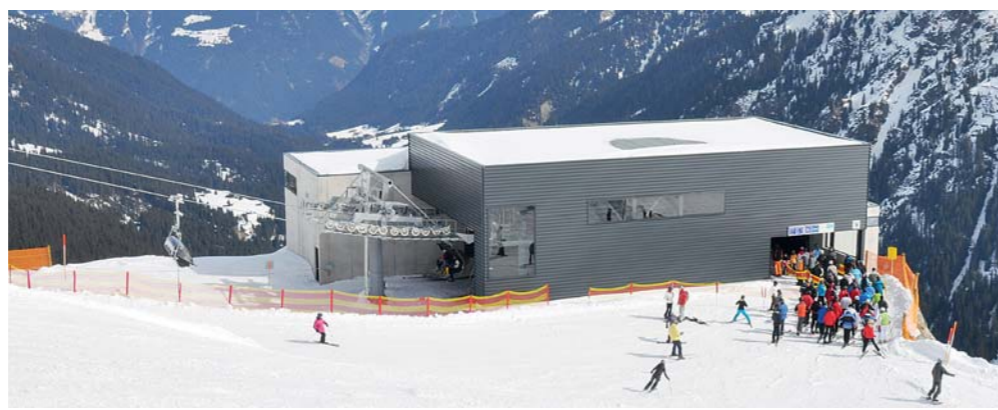
Ausgangssituation

- Großteil der Förderleistung am Plateau wurde durch eine Sesselbahn erbracht
- Daher lange Wartezeiten
- Konzentration von vier Anlagen auf relativ engem Raum
- Attraktive Täli-Abfahrt für schwächere Skifahrer nicht erreichbar
- Ganzjährig besonnter Bereich wurde nicht optimal genutzt
- Bisheriges Anfängergebiet zu steil und nicht optimal an Restaurant angebunden

Ergebnis nach der Umstrukturierung

- Mehr besonnte Pistenfläche ohne störende Liftrassen
- Neue, breite Carving-Piste
- bessere Verbindungen ohne unnötige Querfahrten
- Optimal angebundenes Übungsgelände
- Steigerung der Kundenzufriedenheit und mehr Gäste





Ein neuralgischer Punkt des Projekts:
Die Kreuzung von DSL Schafberg, 6SB
Kristallbahn und 8EUB Schafberg.



>>>

Fast das gesamte Skigebiet präsentiert sich heute verändert, ein „neues“ Skigebiet wurde geschaffen. Klehenz: „Durch den Umbau haben wir sehr viele Pisten besser erschlossen und das Pistenangebot hat sich dementsprechend erhöht.“ Besonders erfreut ist der Betriebsleiter auch über die Rückmeldungen: „Das Feedback aller Beteiligten ist genau so gut wie die Steigerung der Gasteintritte.“

Der ganze Umbau wurde nach Ende der Wintersaison 2008/09 in Angriff genommen und pünktlich bis zum Saisonstart, Anfang Dezember 2009, abgewickelt. Das war nur durch eine fachgerechte Begleitung in allen Planungsphasen durch das Planungsbüro möglich. Nach der ersten Saison zieht Rhomberg Bilanz: „Nach einer sehr erfolgreichen Wintersaison können wir sagen, dass die Projektierung der Kristallbahn perfekt war.“ ■



Die Salzmänn Ingenieure haben alle von uns an die Anlagen gestellten Anforderungen rasch und zweckmäßig umgesetzt. Wir werden auch in Zukunft mit dem Büro Salzmänn zusammenarbeiten.

Ing. Bertram Klehenz, Gargellner Bergbahnen GmbH & Co



Unsere Maßnahmen hatten zum Ziel, eine deutlich erlebbare Qualitätsverbesserung für alle in Gargellen vertretenen Gästeschichten zu erzielen. Da die Gargellner Bauherren bereit waren, unseren Weg mitzugehen und tief in die bestehende Infrastruktur einzugreifen, konnte ein komplett neues Skierlebnis am Schafbergplateau geschaffen werden. Von den Anfängern im Kindesalter bis zu den erwachsenen Carvern profitieren jetzt alle.

DI Stephan Salzmänn, Salzmänn Ingenieure

Herausforderungen an die Planer

Einen Masterplan zu erstellen, der ...

- mit einem Minimum an Aufstiegshilfen ein Maximum an Pistenflächen erschließt.
- zusätzliche attraktive Abfahrtsflächen schafft, wo bisher Seilbahnanlagen standen.
- die Landschaft und möglichst alle Nutzergruppen berücksichtigt.
- den Skifahrerstrom so verteilt, dass bei jedem Sonnenstand Pisten geboten werden.

Eine Seilbahnplanung zu liefern, die ...

- optimalen Gästekomfort bei einfachem Betrieb gewährleistet
- kosteneffizient ist und trotzdem die Attraktivität erhöht
- die am Anfang definierten Termin- und Kostenvorgaben auch einhält.

Teilprojekte

- Abbau der Schlepplifte Schläachteck und Schafberg
- Verkürzung des Schlepplifts Valzifenz und des Doppelsessellifts Schafberg
- Neubau Übungsschlepplift „Schmuggi Luggi“
- Neubau der Kristallbahn
- Punktuelle Qualitätsverbesserungen im Pistenbau

Wichtige Planungsschritte bei diesem Projekt

- Erstellung eines Masterplans für die klein- und großräumige Entwicklung des Gebiets
- Planung der Umsetzung der Phase 1 dieses Masterplans
- Seilbahn technische Projektierung und Ausschreibung
- Einreichprojekt, Detailplanung, Ausschreibung Hochbau
- Übergeordnete Projektleitung

IMPRESSUM

Herausgeber: Salzmänn Ingenieure ZT GmbH / Für den Inhalt verantwortlich: DI Stephan Salzmänn
Redaktion: Pzwei, Pressearbeit, Bregenz / Druck: Flyeralarm.at / Gestaltung: Werkstatt West, Hard
Auflage: 1000 Stück / Fotos: Salzmänn Ingenieure